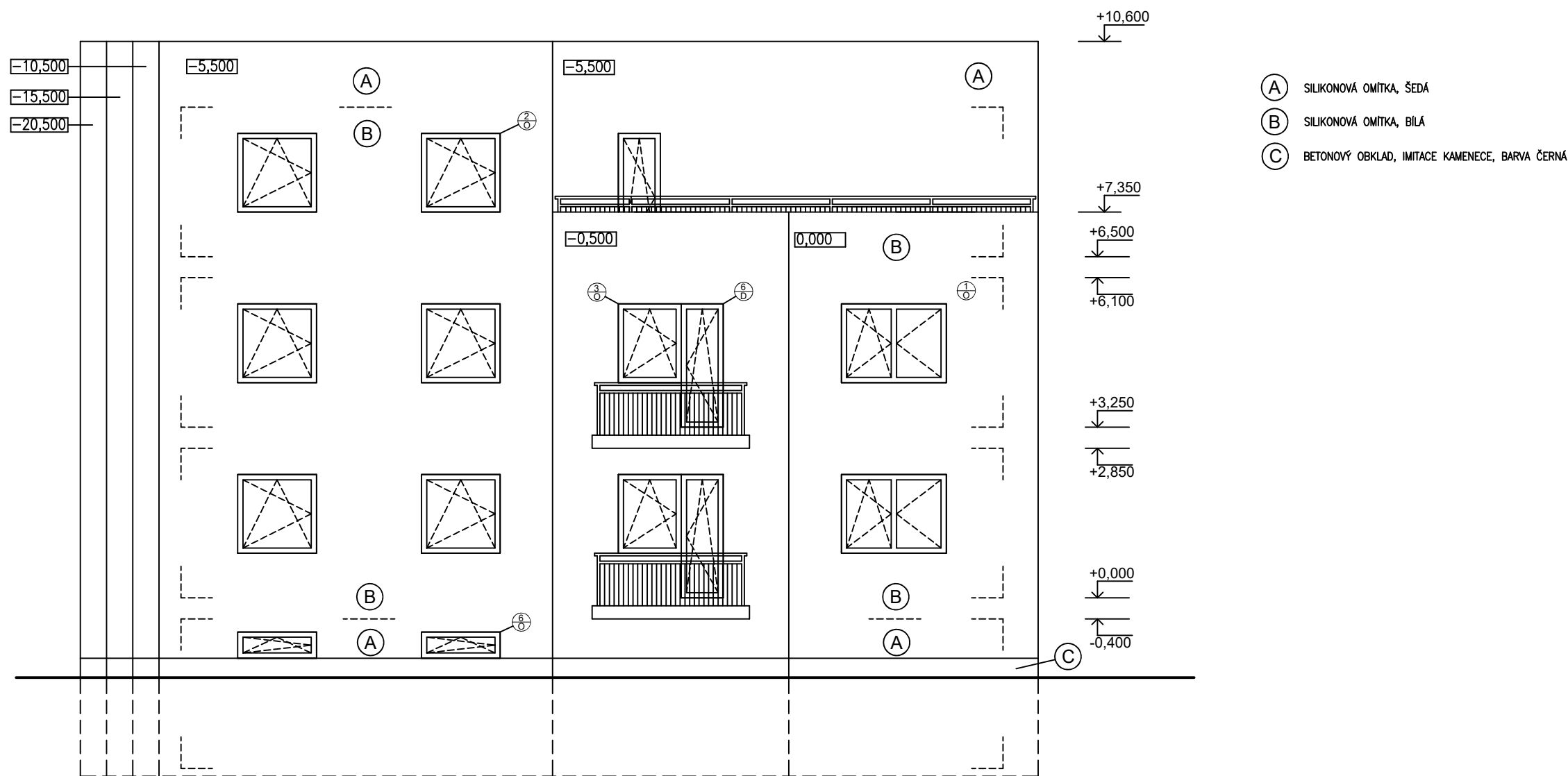


POHLED VÝCHODO-JIHOVÝCHODNÍ



0,000 = 216.10 m n.m., B.p.v. / SOUŘADNICOVÝ SYSTÉM S-JTSK

PŘEDMĚT	BAKALÁŘSKÁ PRÁCE		<div><div></div><div>FAKULTA STAVEBNÍ ústav pozemního stavitelství</div></div>		
VYPRACOVAL	DANIEL DANIŠ				
KONTROLOVAL	ING. DÁŠA SUKOPOVÁ				
STAVEBNÍK	-				
MÍSTO STAVBY	-				
NÁZEV STAVBY	BYTOVÝ DŮM V UHERSKÉM BRODĚ				
	-			FORMÁT	A3
STAVEBNÍ OBJEKT	BYTOVÝ DŮM			DATUM	05.2021
ČÁST	DLE VYHLÁŠKY č. 499/2006 Sb.			STUPEŇ PD	DSP
OBSAH:	POHLED VÝCHODO-JIHOVÝCHODNÍ			MEŘÍTKO	Č. VÝKRESU
				1:100	D1.1.16